

PARCOURS PHOTOGRAPHIQUE DU PATRIMOINE INDUSTRIEL EN VALDAINE



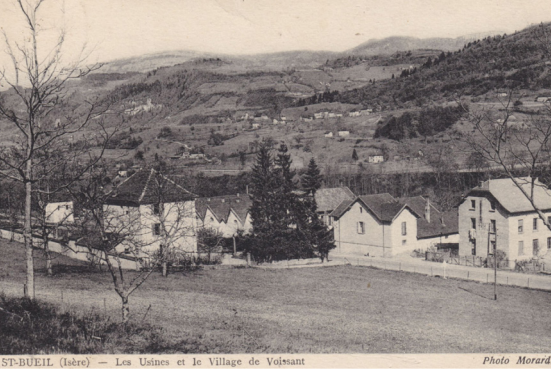
Au fil de la Valdaine, six communes vous invitent à une immersion dans leur héritage industriel commun.

Des premiers canaux au temps de la «Grande Fabrique», des demeures patronales cossues aux toitures sheds des anciennes usines, rendez-vous sur les lieux pour découvrir une installation photographique comme une machine à voyager dans le temps.

L'artiste Francis Helgorsky met en regard vues d'hier et d'aujourd'hui afin de réveiller vos souvenirs, éveiller les curiosités, et mettre en perspective la vie de la vallée aujourd'hui.
Une création pour les Journées Européennes du Patrimoine 2017.



Etapas de l'itinérance photographique



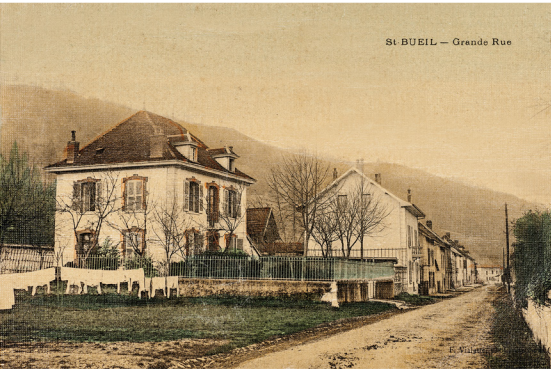
ST-BUEIL (Isère) - Les Usines et le Village de Voissant



1. MASSIEU - Entrée du Bourg



MASSIEU - La Gare



2. ST-BUEIL - Grande Rue



3. SAINT-BUEIL (Isère)



St-GEOIRE-en-VALDAINE (Isère) - Champet - Grand Rue



50 St-GEOIRE-en-VALDAINE (Isère) - L'Usine de la Martinette



MASSIEU - Entrée du Bourg



DEVIDAGE - MOULINAGE USINE de M^{re} MICHAL LADICHERE - CHAMPET

1 Merlas

Comme Francis Helgorsky, partez à la recherche des anciens sites industriels de la vallée à partir de cartes postales d'époque.

Laissez-vous emporter par ce carnet de voyage, à la fois guide et réceptacle de vos découvertes. Au fil des pages, vous trouverez les indices nécessaires pour vous rendre sur les 9 sites où se déploie l'exposition photo.

Une fois sur place, le carnet vous aidera à comprendre le point de vue du photographe et la diversité des dimensions que revêt le patrimoine industriel en Valdaine.

Grâce à votre sens de l'observation et à quelques éléments mis en boîte à chaque arrêt, vous êtes également invités à compléter à votre tour le carnet, afin de composer un véritable «Carnet de voyage» à conserver, à consulter ou encore à partager.



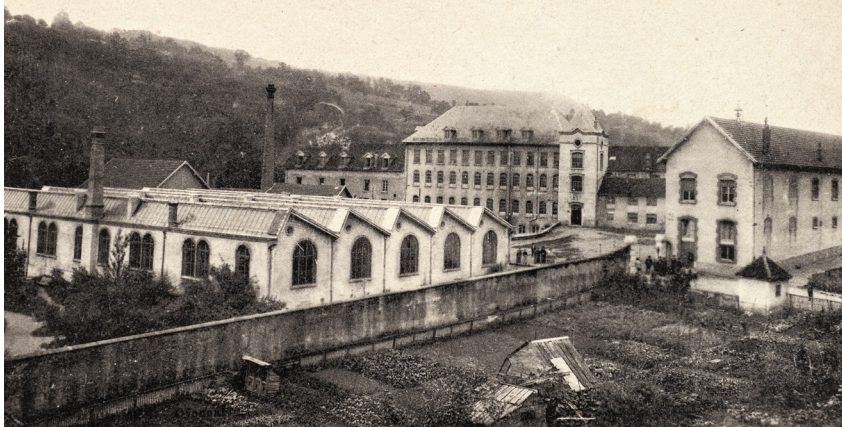
St-Geoire en Valdaine

Les industries de la vallée marquent fortement le paysage par leur nombre et leur déploiement.

Entre 1862 et 1877, les frères Michal-Ladichère installent deux importantes fabriques de soierie à Champet et la Martinette. La reprise puis l'agrandissement d'anciens ateliers leur permet non seulement de développer leur propre production, mais aussi d'éviter toute concurrence locale...

Facilement reconnaissables par leurs toitures sheds, les usines animent tout un quartier composé de commerces, cafés, halte du tramway et logements pour les ouvriers.

SAINT-GEOIRE-en-VALDAINE - Champet - Les Usines



SAINT-GEOIRE-en-VALDAINE - L'usine de la Martinette



Ces lieux abritent encore aujourd'hui des activités artisanales. Quelles sont-elles?

-
-
-

Complétez votre Carnet de voyage

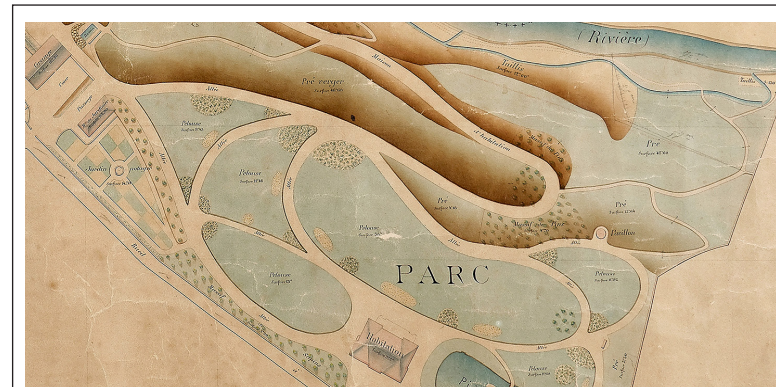


4 Voissant

L'architecture de l'industrie ne se résume pas à celle de ses usines.

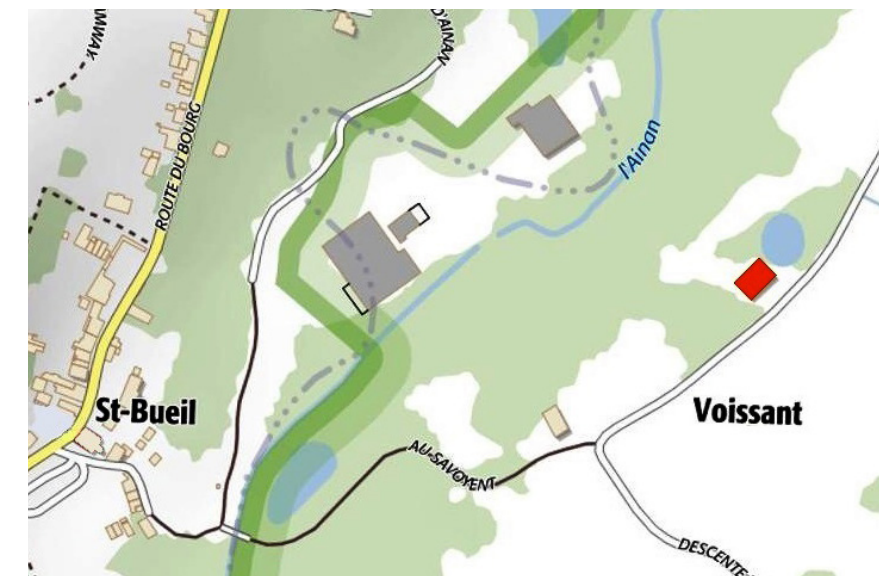
Au 19^e siècle, il n'y a pas de roi du textile sans son château. Les belles demeures fleurissent sur le territoire et rivalisent de taille, de composition alambiquée et d'ornements.

Leur emplacement est également choisi avec soin. Pour garder un œil sur sa production, la famille Veyre fait édifier sa résidence dans un spectaculaire écrin de verdure qui domine ses ateliers de soierie en contrebas. La hauteur et la richesse décorative de la bâtisse suffisent quant à elles à signifier son statut pour les habitants des environs.



Repérez sur ce plan d'archive où se situe la maison Veyre

Récupérez sur place la photo manquante de votre choix et collez-la pour compléter votre Carnet de voyage





SAINT-BUEIL - Le Nouveau Quartier



- ⑤ Rendez-vous devant le Foyer Municipal
- ⑥ Laissez-vous guider par les indices donnés...
En chemin, arrêtez-vous là où ont été prises les deux photos de gauche et trouvez les différences!



Où suis-je?

⑤ ⑥ St-Bueil

L'installation d'une usine modifie parfois toute la morphologie d'un village.

Pour bénéficier de la force hydraulique, c'est naturellement au bord de l'Ainan, en contrebas, que la famille Veyre installe sa première fabrique en 1853.

Fraîchement née en 1804 de l'éclatement de la commune de Vaulserre, Saint-Bueil est alors constituée de hameaux disparates et peine à se constituer un centre et une identité. L'industriel participe alors par son implication dans la vie politique locale à la constitution d'un nouveau bourg qui accueillera notamment la mairie-école, à proximité immédiate des ateliers de confection.



MIVA - 21936



MIVA - 24072



MIVA - 22650



MIVA - 24670



MIVA - 24664

Recomposez dans votre Carnet de voyage un registre d'échantillons de tissus imprimés jadis dans la commune



7 Velanne

Avec le 20^e siècle arrive une nouvelle source d'énergie : l'électricité.

Désormais, l'industrie ne s'installe plus seulement au bord des cours d'eau, mais partout où de la main d'oeuvre est disponible.

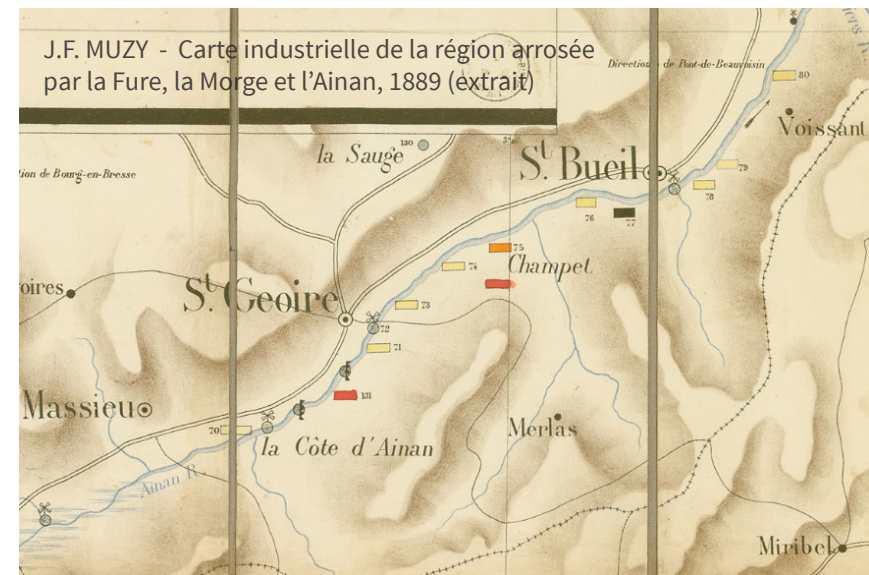
C'est ainsi que les frères tisseurs Gallin investissent en 1926 le coeur de Velanne, commune implantée sur les hauteurs de la vallée et jusque là plutôt rurale. La silhouette des nouvelles usines électriques s'habille d'un accessoire inédit avec le transformateur, qui pointe désormais comme marqueur dans le village et rythme les déplacements journaliers des ouvriers-paysans, entre ferme, usine et café.

Aidez-vous des écrits de J. Muzy: quelle industrie y avait-il à Velanne au 19^e siècle?

Savez-vous pourquoi ce café s'appelle «Au 1884»?

Complétez votre Carnet de voyage

Récupérez sur place la photo manquante de votre choix et collez-la pour compléter votre Carnet de voyage



Quel matériau a été utilisé pour construire les maisons du bourg?

Comment appelle-t-on ces toits si caractéristiques des usines du siècle dernier?



Complétez votre Carnet de voyage

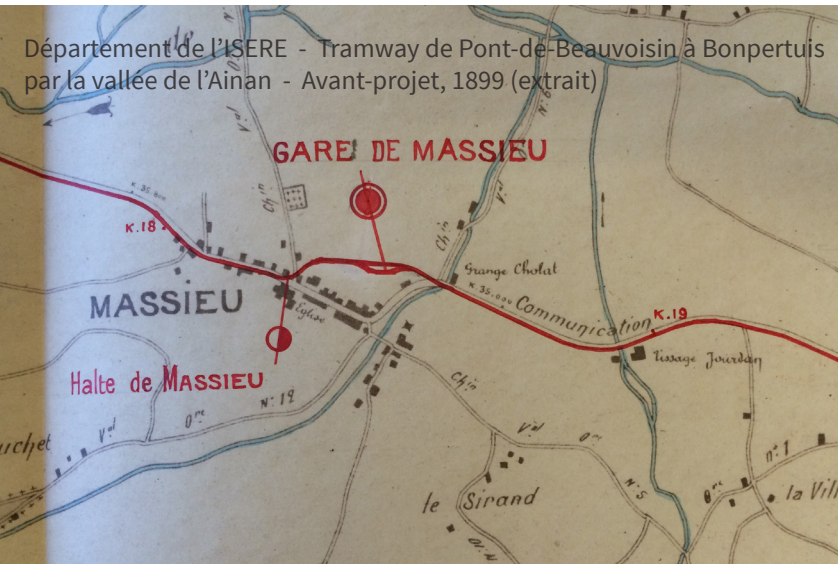


Massieu

La production locale est pleinement intégrée à une réalité industrielle à grande échelle.

Que ce soit pour transporter de lourds et encombrants ballots de tissus ou d'autres produits manufacturés, l'industrialisation de la vallée emporte aussi de nouvelles façons de se déplacer.

Une ligne de tramway sillonne ainsi la vallée entre les années 1908 et 1935. A l'aube du 20^e siècle, la région est ainsi recouverte d'un fin maillage de voies ferrées en direction de la stratégique ligne de trains Paris-Lyon-Marseille, reliant ainsi commercialement les petits bourgs périphériques travailleurs et les grands marchés urbains.



MERLAS MASSIEU ST-BUEIL ST-GEOIRE EN VALDAINE VELANNE VOISSANT

Crédits photos : Francis Helgorsky, Archives des communes sus-mentionnées, Archives départementales de l'Isère, Bibliothèque municipale de Grenoble, Collections privées, Open Street Map

Tirages photographiques : Cartus Photo Allegret

Maquette du carnet : Pays d'art et d'histoire du Pays Voironnais

Impression du carnet : Imprimerie Notre Dame

VILLES
& PAYS
D'ART &
D'HISTOIRE
DIRE



Liberté - Égalité - Fraternité

REPUBLIQUE FRANÇAISE

Direction Régionale
des Affaires Culturelles /

Culture
Communication

Auvergne-Rhône-Alpes

PAYS VOIRONNAIS
Communauté du Pays Voironnais



LEUROPE
S'ENGAGE
en ALVERGNE - Rhône-Alpes
avec le FEADER

Retrouvez-nous aussi
sur Facebook:
PAHPaysVoironnais

