

# PERSPECTIVE P aysages

## POINTS DE VUE 2017

### CONSTRUIRE ENSEMBLE NOS PAYSAGES QUOTIDIENS

PERSPECTIVE P  
aysages est l'Observatoire Photographique des Paysages du Pays Voironnais, lancé en 2016 dans le cadre du Schéma de Secteur. Cet outil a vocation à devenir un référentiel photographique pour accompagner la transformation des paysages du territoire dans le temps. Vingt-cinq points de vue ont ainsi été sélectionnés, compte tenu des enjeux d'aménagement, d'urbanisation ou de préservation qu'ils représentent. Grâce à la reconduction des clichés dans les années à venir, une comparaison pourra être établie afin d'évaluer la mutation des paysages sélectionnés.

« La représentation  
que l'on a du paysage  
évolue continuellement »

Destiné à tous,  
Perspective Paysages  
invite à observer,  
connaître, informer  
et à prendre conscience  
des évolutions  
de nos paysages,  
de notre cadre de vie  
pour agir ensemble !

Tout au long de l'année, nous sommes partis à la rencontre des habitants afin de recueillir leur sentiment sur les paysages qui habitent leur quotidien. Retrouvez au gré de l'exposition un florilège des points de vue exprimés en 2017, grâce à plusieurs approches thématiques qui donnent la parole aux différents acteurs des paysages du Pays Voironnais.

« Construire  
une culture mieux  
partagée du paysage pour  
maintenir la qualité de vie  
et l'attractivité »

« Tout le monde  
est acteur  
du paysage »

« Ce sont des images qui sont faites  
pour voir vraiment, des paysages familiers  
qu'on vit tous les jours »



# PAROLE D'AMÉNAGEUR

## POURQUOI UN OBSERVATOIRE PHOTOGRAPHIQUE DES PAYSAGES ?

Le Schéma de Secteur du Pays Voironnais s'intéresse aux paysages comme facteurs de qualité de vie pour ses habitants, d'identité et d'attractivité pour son territoire. Ainsi, le paysage et le patrimoine bâti qui le compose doivent être particulièrement intégrés à l'acte d'aménager dès son origine.

L'Observatoire Photographique des Paysages du Pays Voironnais invite ainsi à porter une attention préliminaire. Une première observation du paysage met en lumière les mutations ordinaires, remarquables et sensibles qui constituent l'ambiance des lieux, des espaces. Une seconde approche urbanistique analyse quant à elle les évolutions du bâti, qui modifient sensiblement, parfois considérablement le paysage originel.

## LA MÉTHODE DE L'OBSERVATOIRE

Pour permettre de telles comparaisons et évaluer ces mutations dans le temps, l'Observatoire Photographique des Paysages propose une reconduction des prises de vues, à l'identique et à intervalles réguliers (tous les 6 ans) des vingt-cinq points de vue sélectionnés dans le Schéma de Secteur. Les photos doivent être bien calibrées pour être correctement renouvelées : un site donné, géolocalisé, avec des enjeux identifiés, pour lequel un même cadrage sera appliqué, à la même saison et dans les mêmes conditions météo. La photo peut alors faire l'objet d'une étude approfondie.

## QUELS POINTS DE VUE SÉLECTIONNÉS ?

### SITES PAYSAGERS D'ENJEUX MAJEURS

- A** Lac de Paladru
- B** Amphithéâtre de Moirans et Cluse de Voreppe

- > Écrin paysager de la région grenobloise
- > Identité des secteurs
- > Entrées sur le territoire, autour des axes de communication majeurs
- > Vecteurs de l'image et du rayonnement du territoire



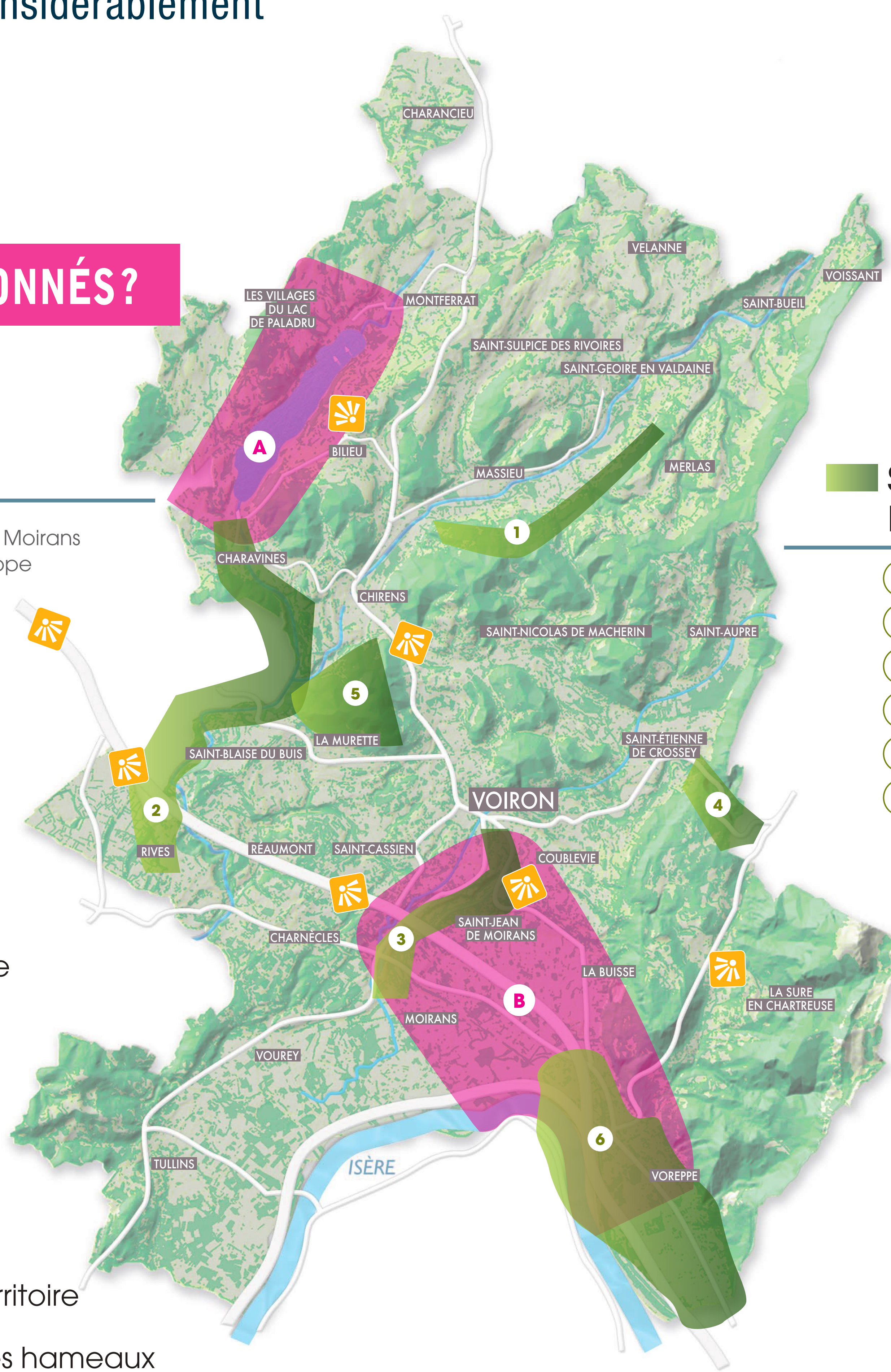
### VUES EMBLÉMATIQUES

- > Sur des routes importantes à l'échelle du territoire
- > Vecteurs de découverte du territoire
- > Donnent à voir les villages et les hameaux

### SITES D'INTÉRÊTS PAYSAGERS LOCAUX

- 1 Vallée et forêt du Val d'Ainan
- 2 Vallée de la Fure
- 3 Vallée de la Morge
- 4 Gorges de Crossey
- 5 Bois de Bavonne
- 6 Piémonts de Chartreuse

- > Propres au territoire du Pays Voironnais,
- > Vecteurs de la géographie ou de l'histoire locale
- > Éléments de repères





# Réflexions du paysagiste

## L'observatoire photographique des paysages en chantier !

Nathalie HENNER  
Agence d'Urbanisme de la Région Grenobloise

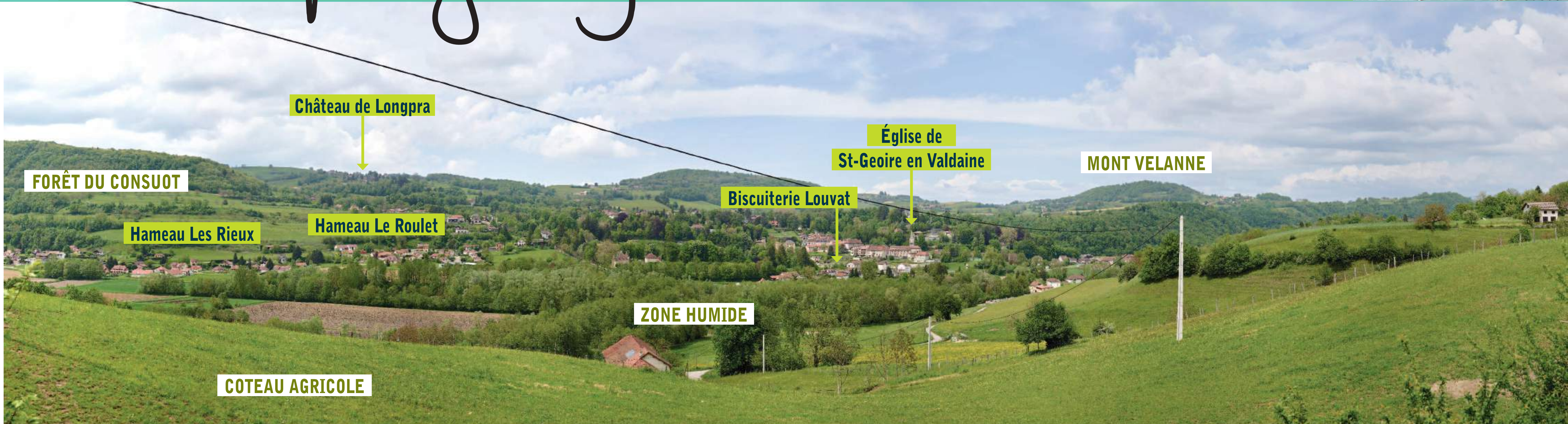


DONNÉES TECHNIQUES	
Référence photo	8-upsgeoire-CFO12031.tif
Coordonnées	N45.447663 E5.640873
Altitude	466 m
Focale	80 mm
Azimut	340°

## SITE PAYSAGER D'ENJEU LOCAL

### ÉTAT ACTUEL

- Vue depuis le haut du coteau en limite de forêt.
- Vue dégagée sur le village de Saint-Geoire en Valdaine et sur les collines séparant le Val d'Ainan du hameau de Saint-Sulpice.
- Perception des espaces humides dans la vallée et de l'urbanisation qui se diffuse depuis le centre de Saint-Geoire en Valdaine.



Vue sur les coteaux du Val d'Ainan

## ÉVOLUTION DES ESPACES FORESTIERS

### Lien avec le PADD

**Valoriser les ressources forestières et conforter les multifonctions des espaces forestiers**

- Observer l'avancée de la forêt sur les espaces agricoles.
- Observer l'évolution de l'enrichissement sur les coteaux qui peut contribuer à limiter les risques.

### Lien avec la Charte Paysagère

**Agriculture et paysage**

- Éviter la fermeture du paysage dans les secteurs pré-montagnards.
- Protéger les lambeaux relictuels de la forêt alluviale.
- Limiter les peuplements uniformes de résineux ou de peupliers.
- Éviter les micro-boisements en timbre-poste dans les secteurs de colline ou de montagne.

## DÉVELOPPEMENT URBAIN

### Lien avec le PADD

**Rechercher des formes urbaines qui répondent aux enjeux d'économie d'espace et de maîtrise énergétique tout en répondant aux attentes des ménages et aux spécificités du territoire**

- Observer le développement urbain autour des hameaux et la mise en œuvre de formes compactes permettant l'économie d'espace.
- Observer le comblement des dents creuses dans les centres-bourgs et observer l'impact de nouveaux projets urbains dans le paysage et dans le centre ancien.

### Lien avec la Charte Paysagère

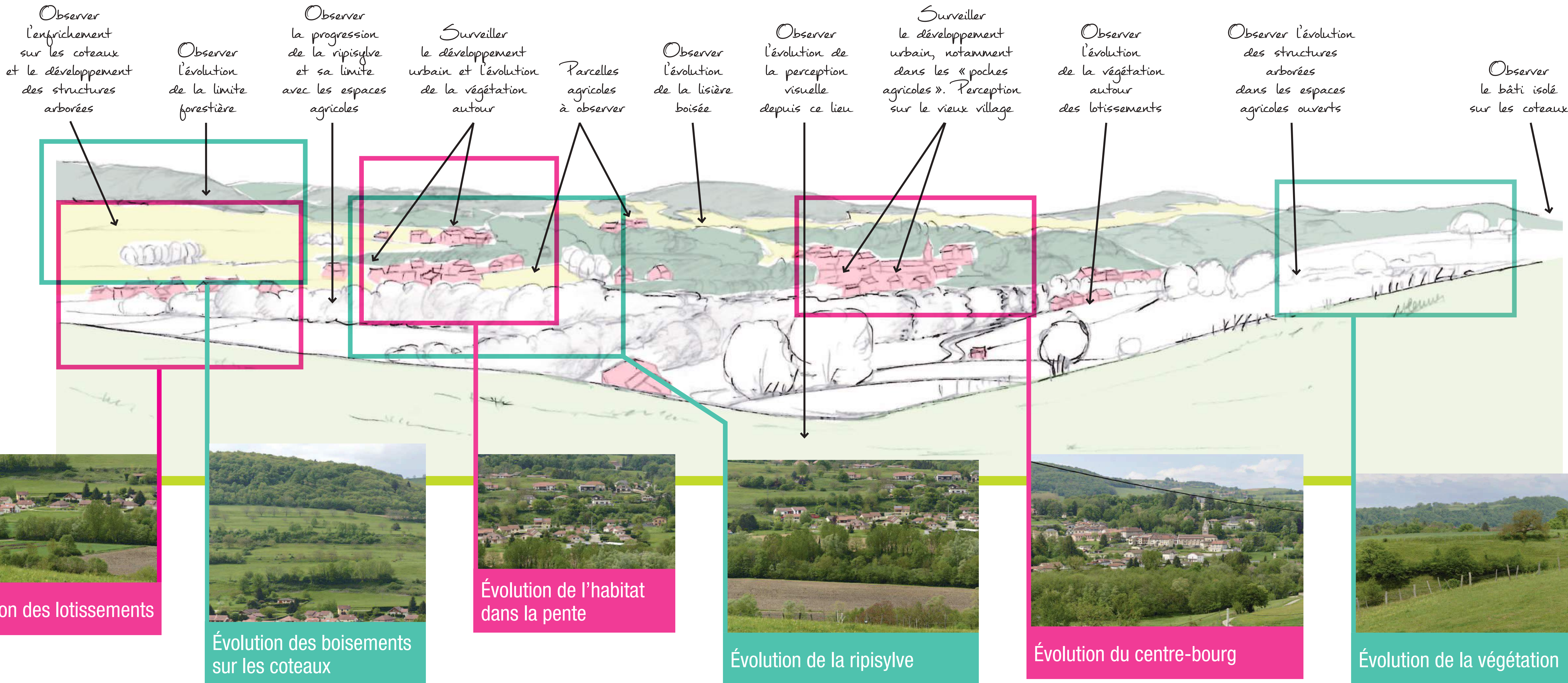
**Qualité architecturale et paysage**

- Inciter les nouvelles constructions à s'intégrer harmonieusement dans un tissu existant.

### Lien avec la Charte Architecturale

**Valoriser et qualifier le paysage architectural et urbain dans les franges d'urbanisation**

- Maîtriser les extensions urbaines.
- Favoriser l'intégration des constructions nouvelles dans l'environnement.
- Valoriser les centres-bourgs.



## ÉVOLUTION DES ESPACES AGRICOLES

### Lien avec le PADD

**L'agriculture voironnaise : une place prépondérante dans l'économie et la qualité des espaces**

- Observer l'évolution des espaces ouverts, qui constituent une composante de l'identité du territoire.
- Observer le rôle des espaces agricoles dans la structuration des paysages et comme composante de l'identité du territoire.
- Observer l'évolution des structures arborées (haies, arbres isolés, vergers), qui composent la structure paysagère.
- Observer l'évolution de la ripisylve et des roselières.

### Lien avec la Charte Paysagère

**Agriculture et paysage**

- Préserver les formes végétales identitaires du Pays Voironnais.
- Maintenir l'ouverture des prairies de coteaux menacées de déprise en secteur de moyenne montagne.
- Préserver des ouvertures entre les zones construites, en secteur à forte pression urbaine.

### Lien avec la Charte Architecturale

**Mettre en valeur l'architecture traditionnelle et ses potentialités**

- Préserver et dynamiser l'image rurale du territoire.



# PAROLE D'HISTOIRE & D'ARCHITECTURE

**COMMENT DÉFINIR LA PLACE  
DU BÂTI ANCIEN DANS  
NOTRE PAYSAGE FAMILIER ?**

**QUELLES RELATIONS  
ENTRETIENNENT PAYSAGE  
ET ARCHITECTURE ?**

**COMMENT LE BÂTI  
PARTICIPE-T-IL  
À LA SILHOUETTE  
ET À L'ORGANISATION  
DE L'ESPACE D'UNE VILLE,  
DU VILLAGE, DU BOURG,  
DU HAMEAU ?**

Les enquêtes urbaines réalisées avec les habitants interrogent l'histoire et l'évolution des paysages bâtis du territoire par la comparaison d'images, de plans anciens ou récents, d'architecture... On remarque ainsi comment s'implantent les bâtiments dans une parcelle, et l'effet produit, le dessin des voies de communication, ou encore la place accordée aux espaces publics.

Parfois, ces observations nous amènent à découvrir que ce sont des pans entiers du paysage qui ont disparu ! Tout autant de marqueurs qui nous permettent de situer dans le temps les enjeux sur la mutation, la préservation de nos paysages bâtis. Des paysages culturels que l'on croit trop souvent figés alors qu'ils sont des référents vivants en perpétuelle transformation.



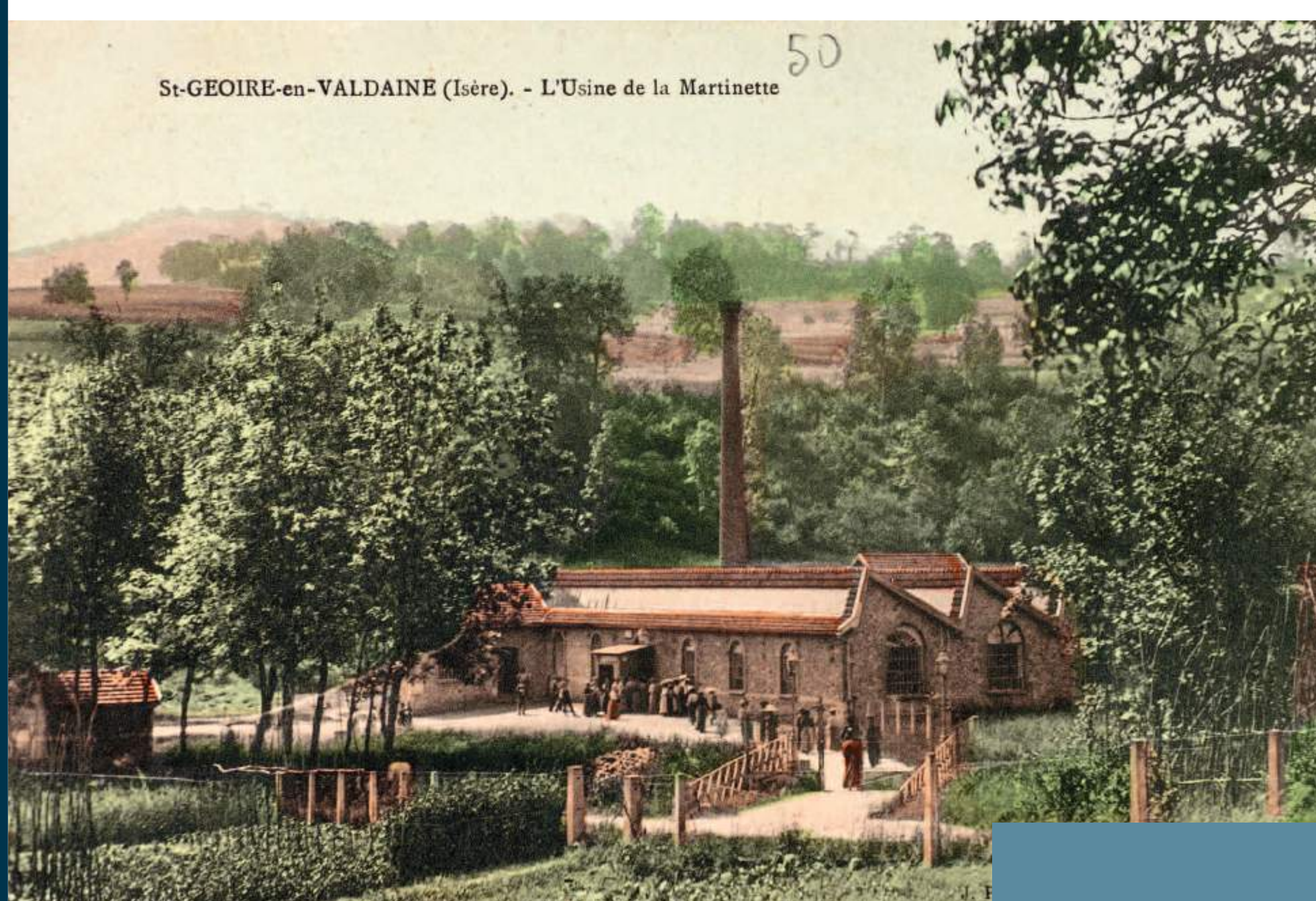
Parcours urbain dans Voiron  
Archives municipales Ville de Voiron et SIG du Pays Voironnais



◀ DÉVELOPPEMENT URBAIN 1813 > 1923 > 2017 ▶

◀ **MUTATION  
DU CENTRE-BOURG  
VERS 1900 > 2017**

Visite du bourg de Saint-Bueil  
Francis Helgorsky



Parcours photographique du patrimoine industriel de la Valdaine  
Francis Helgorsky

◀ **PERSISTANCE D'UNE ACTIVITÉ INDUSTRIELLE VERS 1900 > 2017**



# PAROLE D'HABITANTS

## LES BALADES D'ÉCRITURE EN PAYSAGE

Proposer des balades d'écriture en paysage, c'est faire entendre la voix des habitants dans toute sa singularité. C'est permettre l'expérience conjointe de l'écriture et du paysage. C'est mettre des mots sur le paysage que l'on parcourt et qui nous traverse en retour. Pour écrire en paysage, des extraits littéraires en accord avec l'environnement présent éclairent les sentiments personnels. Puis, au détour d'un chemin, le regard s'attarde sur ce qui l'entoure et la plume sur le verbe pour que le paysage se mue en écriture.

### UNE HISTOIRE DES MOTS

Le terme et la notion même de paysage, de la racine « païs », semblent n'être apparus dans la langue romane qu'au 16<sup>e</sup> siècle. Ils sont d'abord utilisés par les peintres pour désigner un tableau paysager. Ainsi, dès son origine, le paysage réel et sa représentation sont liés. Le paysage n'existe finalement que dans l'œil de celui qui l'observe, qui le ressent, qui le commente et qui l'exprime...

### SUR LE CHEMIN DE PAVIOT À VOIRON

#### Consigne donnée :

« Comme le paysage est devenu aujourd'hui un enjeu politique social et culturel majeur, c'est aussi l'occasion pour les poètes de renouer à leur manière avec la vie de la cité et de faire entendre dans ce débat une voix différente pour ouvrir une autre voie à ceux qui auront à bâtir les espaces de notre avenir. » *Michel Collot*

Faites entendre votre point de vue sur le paysage qui s'offre à vous.



« Un paysage en friche où se mêlent des ruines et des maisons coquettes, des usines désaffectées et des jardinets exubérants »

« Nous cherchons rarement à en savoir davantage et le plus souvent nous passons d'un endroit à l'autre, d'un espace à l'autre »

« Écrire  
Écrire une poésie  
Sur la façade du paysage  
Sur le paysage des façades  
Et changer le regard  
des décideurs par la force de l'Art »



« Le problème n'est pas d'inventer l'espace, encore moins de le réinventer, mais de l'interroger »



## SUR LE CHEMIN DE SAINT-SIXTE

## À MERLAS

### Consigne donnée:

Les paysages ont une influence sur celui qui les traverse,  
particulièrement grâce aux sensations qu'ils révèlent.

Écrivez le paysage comme un diptyque :  
comment ces deux points de vue résonnent en vous ?



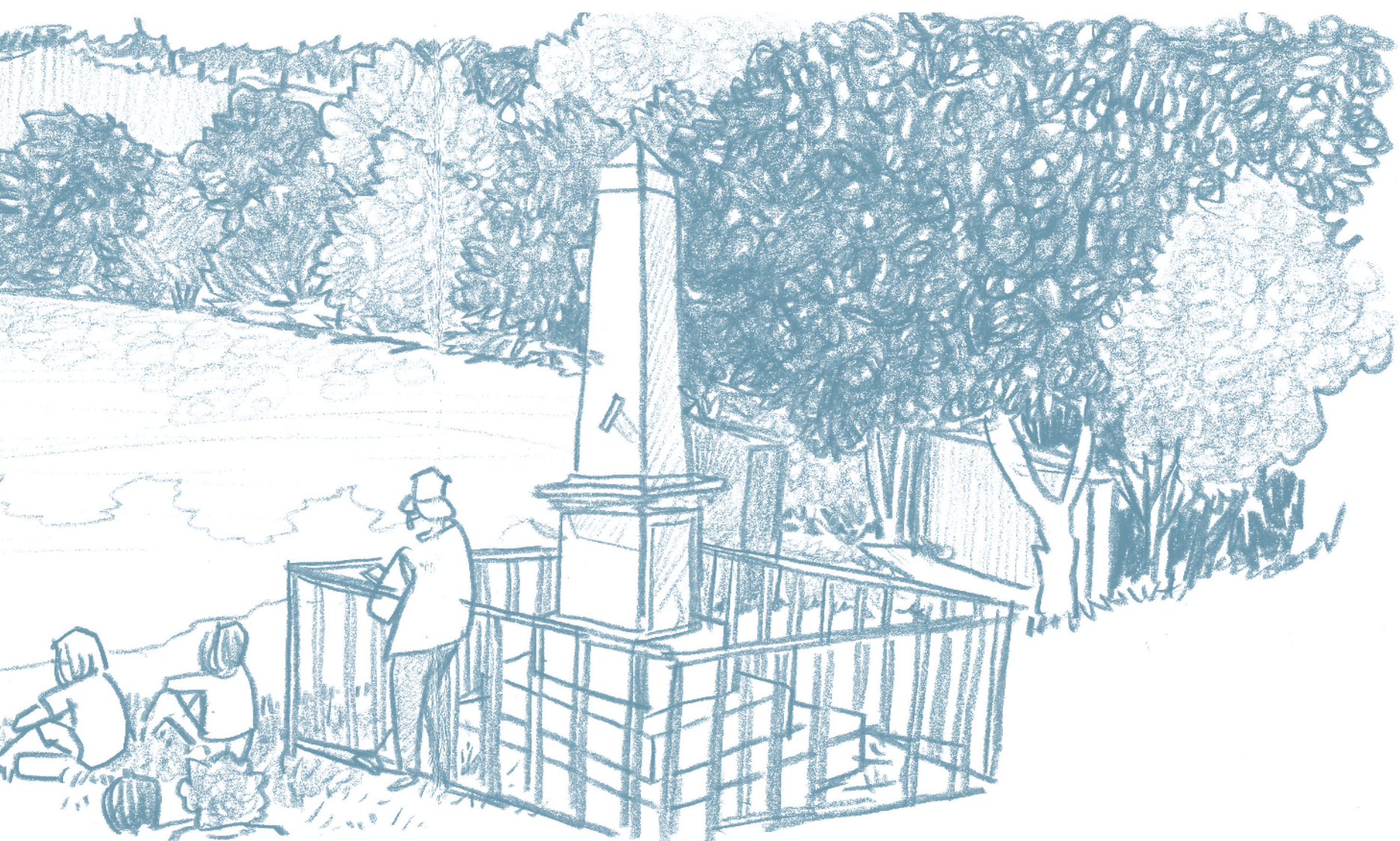
« Au loin se confondent le ciel et la pierre  
accrochant les nuages et la lumière.

*Puis la vie fourmille en mille taches blondes  
au creux des formes rondes»*

« L'écriture oblige à regarder,  
à prendre le temps  
de la contemplation »



« On prend le paysage, on en fait quelque chose, donc on l'attrape, il ne fait pas que "passer" »



« Il y a les lignes  
de montagnes  
au loin au loin au loin.  
Il y a les plateaux habités  
de maisons parsemées »



« Pays, paysages et paysans, ensemble pour façonner la carte et construire la palette aux reflets changeants sous les saisons »

L'espace de notre vie n'est pas homogène, ni isotrope. Mais se brise, où il se courbe, où il se rassemble ? On sent ces courbes, ces hiatus, des points de friction, une impression que ça se coince, éclate, ou que ça se cogne, en savoir davantage et le faire, en un endroit à l'autre, à l'usage de mesures, à prendre compte ces courbes d'espace, à représenter l'espace, en un langage de gens bien intentionnés pour notre environnement, à l'implémenter dans nos quotidiens, à en faire une forme, à en faire le ces choses, à en faire le livre, à en faire le jour.



# PAROLE D'HABITANTS

## CAFÉS BAVARDS

Les paysages qui nous entourent sont intimement liés à la mélodie de notre quotidien : nous les vivons, nous les traversons, nous les fabriquons et nous les modifions, mais rarement nous en parlons. Dès lors que l'on ne prend plus le temps de les regarder, ces paysages tendent à se banaliser et même à disparaître. Le café bavard permet de rassembler des habitants d'horizons différents autour d'un temps d'échange convivial. Il est temps de s'exprimer et d'écouter les perceptions et opinions de chacun sur ses paysages quotidiens.

### CAFÉ BAVARD À VELANNE FERME DES PIERRES GARDÉES

#### Objet du bavardage :

Nos représentations personnelles sont toutes faites d'une somme de paysages vécus. Donnez-leur une existence par la parole, le dessin, l'émotion... Quel paysage s'offre à vous ici même ? Que voyez-vous de votre fenêtre ? Quel est votre paysage de vacances ?



« Au premier plan, un tilleul, un champ transformé et mutilé par un lotissement impersonnel. Enfin quand mon regard s'évade plus loin, une bouffée d'air, le point de vue sur la Chartreuse »

« Vert, humidité, champs cultivés »



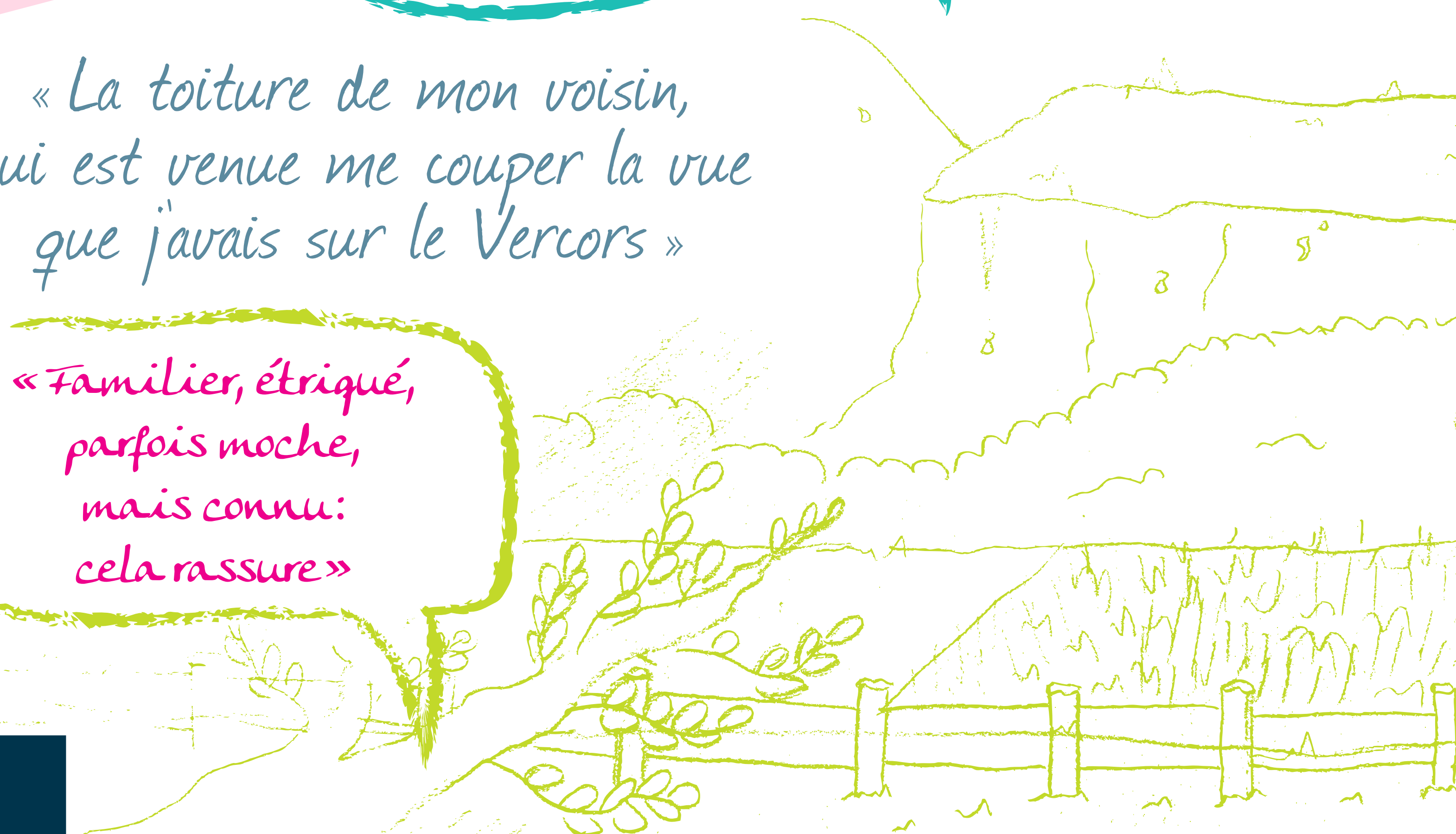
« Je ne vois pas, j'entends le bruit des voitures qui défilent frénétiquement dans la rue »

« Un jardin d'enfants qui égaye mon intérieur »



« La toiture de mon voisin, qui est venue me couper la vue que j'avais sur le Vercors »

« Familier, étriqué, parfois moche, mais connu : cela rassure »



« Des nuances de couleurs chaudes et de la diversité, des surprises... Ces paysages ont vécu en moi pendant longtemps après (Libye) »

« La mer se retirant et changeant chaque jour le paysage (Morbihan) »



# CAFÉ BAVARD À SAINT-ÉTIENNE DE CROSSEY

## CAFÉ LE PERROQUET

### Objet du bavardage :

Le paysage se lit souvent dans le déroulé d'un trajet...  
Traversez et ressentez le bourg de Crossey.  
Décrivez le paysage de votre trajet quotidien.  
Devinez où j'habite à partir de l'image de mon trajet quotidien.



CAFÉ LE PERROQUET

« Des voix à la terrasse de café, le soleil n'est pas encore couché »

des sensations, des pensées...

« Le soleil sur la Grande Sure, une odeur d'herbe parmi le bruit des voitures »



« L'ancienne cour d'école est devenue un terrain de pétanque, je trouve cela dommage de ne plus avoir d'enfants au cœur du village »

« Les graviers blancs ça éblouit, ça fait du bruit, ça tache les chaussures sous la pluie. Bref, un chemin qui vit... »

ici c'était la maison de mon grand-père, j'ai refait le chemin avec les yeux de la petite fille que j'étais...

« Je me dis que j'ai de la chance d'habiter là, je m'y sens bien, tout à côté de mes montagnes »

« Je suis frôlée par les voitures, en marchant sur le trottoir »

la route qui donne des lignes de fuite

les maisons anciennes regardent la Sure

Pourquoi une fontaine qui ne coule pas ?

mais ça fait dire d'autoroute

« Sur le trajet, je croise le marché. J'aime ça, je me dis que c'est une vraie vie de village »

## CAFÉ BAVARD À VOIRON

### Objet du bavardage :

Flânerie dans un quartier urbain :  
qu'est-ce qu'habiter un paysage ?  
Quelle est votre impression générale, et au contraire quels détails attirent votre attention ? Choisissez une habitation où vous aimeriez vivre, et au contraire une habitation où vous n'aimeriez pas vivre. Expliquez.

« Chez moi, les pièces sont toujours ouvertes vers l'extérieur, elles offrent en permanence une perspective sur les montagnes de Chartreuse et du Vercors »

« J'aimerais préserver les enseignes et les anciennes devantures des commerces et cafés »



## CAFÉ BENOÎT

« Surpris car grâce à l'éclairage de la ville, on remarque à cette heure les belles façades haussmanniennes de Voiron »



« J'habite le quartier et pourtant je ne métais jamais amusé à lever les yeux »

« J'habite un appartement ancien en ville à Voiron. Avec des hauts plafonds. Des parquets. La façade principale donne sur une route passante. J'aime bien la ville, entendre la vie autour »

« Je n'aimerais pas habiter là c'est trop fermé »

« Je monte la rue et la Vouise me salue »



CAFÉ BENOÎT